

# Vittra

Aufsatzschalen –  
Stilkonen für das Bad



# Vittra

Wir investieren in Räume,  
die essenziell für Menschen sind: Bäder



### **Das komplette Bad**

VitrA konzentriert sich auf die körperlichen und emotionalen Bedürfnisse der Menschen und investiert in das Design, um alle wesentlichen Elemente des Bades zu gestalten.



### **Inspiration ist alles**

Alles beginnt mit offenen Fragen rund um das Design, um Bedürfnisse, Wünsche und Entscheidungen zu verstehen. Daraus lässt Vitra eine außergewöhnliche Fülle attraktiver Kombinationen entstehen, besonders und einzigartig, um genau diese Bedürfnisse und Wünsche zu erfüllen.



### **Leistungsstarke Perfektion**

Sieben hochmoderne Fabriken in der Türkei und in Russland schaffen anspruchsvolle Produkte und halten extrem hohe Standards ein, während sie den ökologischen Fußabdruck von Vitra schrittweise reduzieren.



### **Zusammenarbeit mit Designern**

Vitra arbeitet mit anerkannten Industriedesignern aus der ganzen Welt zusammen. Die Zusammenarbeit mit diesen Spitztalenten erhöht nicht nur die Funktionalität der Produkte, sondern führt auch zu völlig neuartigen Produktserien.



### **Vitra in aller Welt**

Kunden auf der ganzen Welt werden in über 2.000 Verkaufsstellen in mehr als 75 Ländern begrüßt – darunter 150 exklusive Vitra-Ausstellungsräume in Istanbul, London, Köln, Moskau, Dubai, Mumbai, Delhi und anderen Metropolen.



### **Technologie für die Zukunft**

Das Vitra-Innovationszentrum dient mit einem starken Ingenieurteam, das mit neuen Lösungen und Technologien in der Badbranche führend ist, als Hauptsitz der F&E-Aktivitäten der Marke.



### **Eine verbesserte persönliche Hygiene**

Vitras kontinuierliche Forschung im Bereich der menschlichen Gesundheit führt zu neuen Technologien für eine verbesserte Hygiene im Bad. Diese Lösungen heben das persönliche Hygieneerlebnis auf ein neues Niveau.



### **Ein Versprechen an die Zukunft**

Vitra folgt den Blue Life Richtlinien, die entwickelt wurden um unseren Einfluss auf die Umwelt zu reduzieren. Sie dienen als philosophische Grundlage in Produktion, Design und Management.



# INHALT

Istanbul	6
Liquid	14
Plural	22
Outline	36
Water Jewels	48
Options	56
Metropole	68
Gesamtübersicht	78



# ISTANBUL

## FORMEN DER ENTSPANNUNG

Organisches und fließendes Design. Skulptural und prägnant.  
Istanbul verbindet Tradition und Moderne.  
Für ein Bad der Inspiration.













ISTANBUL

# ORGANISCHE

---



**oval** 600 x 545 x 180/135 mm



**oval** 855 x 510 x 185/155 mm



**rechteckig** 535 x 515 x 190/140 mm



**rund** ø 500 x 130 mm

---

**HINWEIS:** Passende WCs finden Sie in der Serie Istanbul.

---

# FORMEN

---



**oval** 600 x 545 x 180/135 mm



**oval** 855 x 510 x 185/155 mm



**rechteckig** 535 x 515 x 190/140 mm



**rund** ø 500 x 130 mm



# LIQUID

## WECHSELSPIEL DER INSPIRATION.

Inspirationen aus viktorianischen Bädern und Pop-Art  
fließen zusammen, werden eins und lassen etwas völlig  
Neues und Faszinierendes entstehen: Liquid.



---

Im Rahmen seiner ersten Badkollektion Liquid hat der außergewöhnliche britische Designer Tom Dixon Waschtische geschaffen, die der Mittelpunkt jeden Bades sind. Expressiv minimalistisch.

---



---

Mit weichen, voluminösen  
Formen. Dixon verbindet  
skulpturale Formen  
viktorianischer Bäder mit  
der Ästhetik der Pop-Art zu  
etwas zeitlos Neuen und  
Unverwechselbaren.

---



# FLIESSENDE FORMSPRACHE

---



rund ø 400 x 140 mm

# SKULPTURALE FORMEN

---



rund ø 400 x 850 mm



LIQUID



# PLURAL

## RITUALE DER VERBUNDENHEIT

Mit der Kollektion Plural wird das Bad zum morgendlichen und abendlichen Treffpunkt. Denn Plural inspiriert und verbindet zugleich.



---

Die Serie Plural kombiniert solide Funktionalität mit schwebender Optik. Die sanft geschwungenen Waschtische runden das faszinierende Gesamtbild formschön ab.

---



---

Dabei lebt Plural von seiner individuellen Klasse und Vielfalt. So kann Plural mannigfaltig platziert und inszeniert werden. Für ein Bad der neuen Gemeinsamkeit und einzigartigen Ästhetik.

---





PLURAL

# SCHWEBENDE

---

Weiß Hochglanz

Edelweiß

Taupe Matt

Schwarz Matt



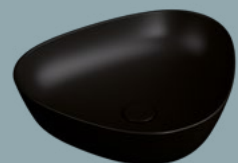
rechteckig flach - 450 x 380 x 135 mm

---



rechteckig hoch - 450 x 380 x 215 mm

---



asymmetrisch - 470 x 400 x 130 mm

---

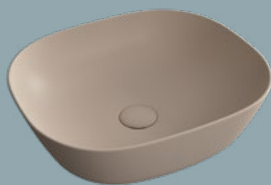
**HINWEIS:** Passende WCs finden Sie in der Serie Plural.

---

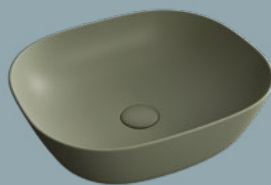
# OPTIK

---

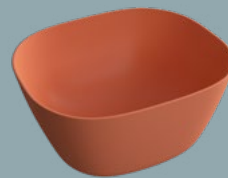
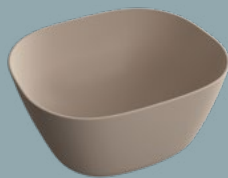
Tonerde Matt



Moos Matt



Rote Erde Matt



High-End-  
Werkstoff  
CERAFINE







# MARKANTE

---

Weiß Hochglanz



Edelweiß



Taupe Matt



Schwarz Matt



bodenstehend – 485 x 525 x 850 mm

---

**HINWEIS:** Passende WCs finden Sie in der Serie Plural.

---



# FORMEN

---

Tonerde Matt



Moos Matt



Rote Erde Matt







PLURAL



# OUTLINE

## LINIE DER ANMUT

Die Linie Outline ist eine runde Sache für das Bad.  
Das kann sich sehen lassen – in vier verschiedenen Farben.





---

Die Aufsatzschalen werden aus dem High-End-Werkstoff CERAFINE gefertigt. Deshalb sind die Schalen extrem robust, obwohl sie ungewöhnlich dünnwandig sind.

---

# WEICHE FORMEN

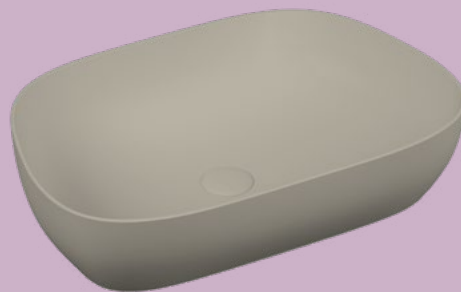
High-End-  
Werkstoff  
CERAFINE



**rund** ø 400 x 145 mm, Weiß Hochglanz



**oval** 590 x 405 x 145 mm, Edelweiß



**TV** 625 x 425 x 145 mm, Taupe Matt



**rechteckig** 475 x 410 x 145 mm, Edelweiß



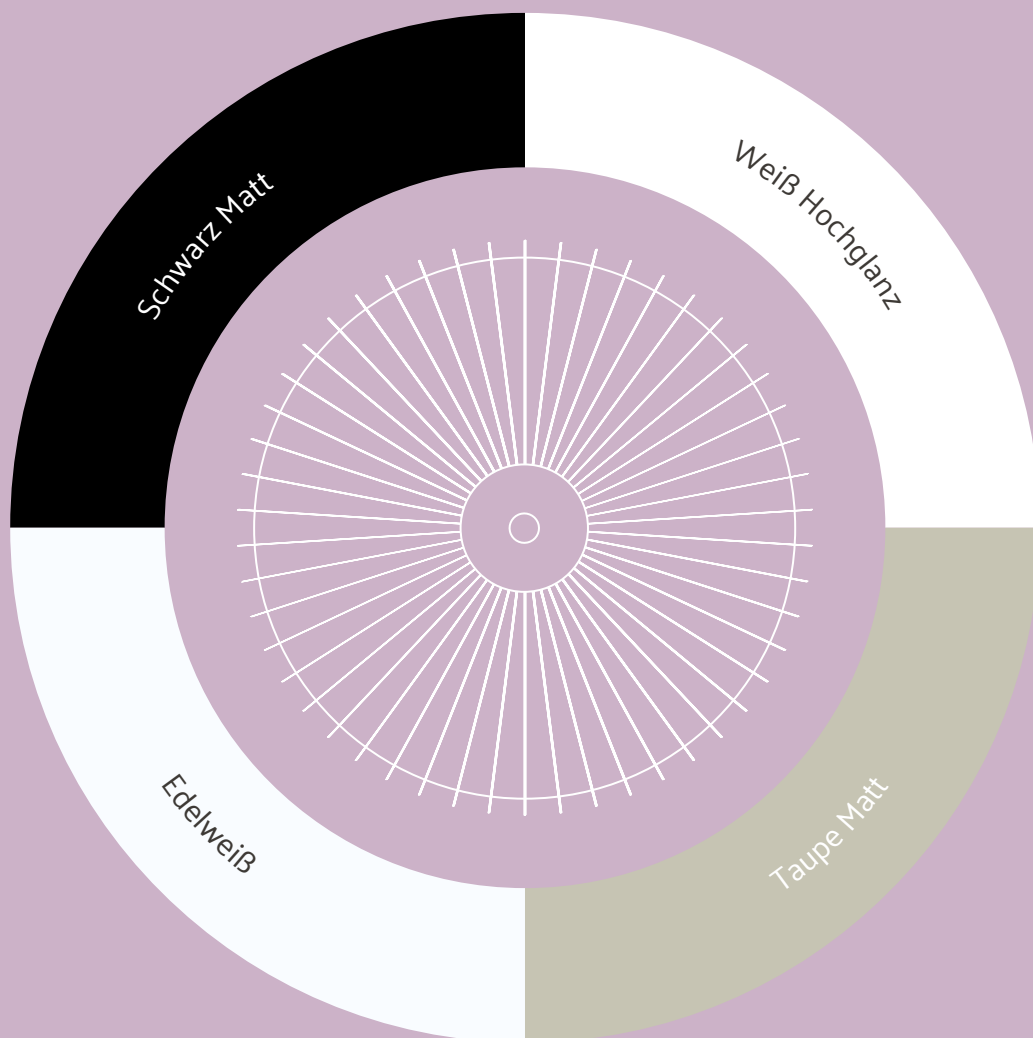
**asymmetrisch** 560 x 440 x 145 mm, Schwarz Matt

**HINWEIS:** Passende WCs finden Sie in den Serien Sento und Metropole.



# NATÜRLICHE FARBEN

---



















# WATER JEWELS

## PERLEN DER ELEGANZ

Vielfalt in jeder Form: mal reduzierter Luxus, mal prunkvolle Extravaganz.

Water Jewels sind Schmuckstücke für das Bad.



---

Die Schalen der Kollektion  
Water Jewels sind markante  
Eyecatcher für das Bad.  
Archaisch in der Form,  
geschmackvoll und

---

---

markant in den Farben.  
Mal Weiß oder Schwarz.  
Mal in mediterranen  
Terrakotta-Blau-Mixturen.  
Ein wahres Schmuckstück.

---

# GLÄNZENDE FARBEN

---



**Weiß** - ø 400 x 140 mm



**Schwarz** - ø 400 x 140 mm

---



**Terracotta/Blau** - ø 400 x 140 mm



**Perlmutter-weiß/Schwarz** - ø 400 x 140 mm

# GLÄNZENDE FORMEN

---



Perlmutter-weiß/Schwarz - 385 x 385 x 140 mm



Weiß - 385 x 385 x 140 mm

---



Weiß - 595 x 395 x 140 mm









# OPTIONS

## PERFORMANCE DER VIELFALT

Die Formfülle der Linie Options macht Kundenwünsche zur reinen Formsache. Für jede Idee, für jede Option, für jeden Bedarf die passende Aufsatzschale.



---

Mit der Linie Options  
eröffnen sich viele  
Möglichkeiten für das  
Bad. Denn sie verfügt  
über mannigfaltige  
Formen von  
Aufsatzschalen.

---

---

Für kleine und große Waschtische. Für jeden Menschen und jeden Geschmack. Bei der Farbe wurden neben dem klassischen, glänzenden Weiß neue matte Töne und Schwarz ergänzt.

---





# MATTE

---

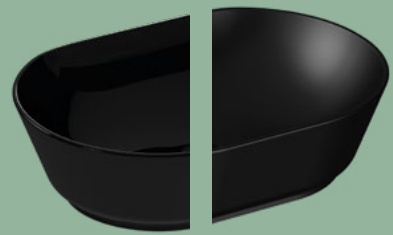
## Geo



**Weiß Hochglanz & Edelweiß**  
545 x 400 x 170 mm



**Taupe Matt**  
545 x 400 x 170 mm



**Schwarz Hochglanz & Matt**  
545 x 400 x 170 mm

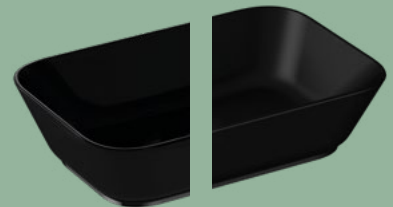
---



**Weiß Hochglanz & Edelweiß**  
595 x 395 x 170 mm



**Taupe Matt**  
595 x 395 x 170 mm



**Schwarz Hochglanz & Matt**  
595 x 395 x 170 mm

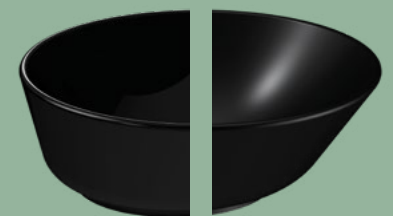
---



**Weiß Hochglanz & Edelweiß**  
380 x 380 x 150 mm



**Taupe Matt**  
380 x 380 x 150 mm



**Schwarz Hochglanz & Matt**  
380 x 380 x 150 mm

---

**HINWEIS:** Die Schalen der Serie Geo gibt es auch mit Überlaufloch.

---

# FARBEN

---

## Nuo



**Farbe**  
500 x 380 x 155 mm



**Farbe**  
500 x 380 x 155 mm

---



**Farbe**  
600 x 380 x 155 mm



**Farbe**  
600 x 380 x 155 mm

---

## Shift



**rechteckig**  
550 x 380 x 135 mm

---

**HINWEIS:** Passende WCs finden Sie in den Serien Sento, Metropole und Shift.

---

**OPTIONS**







# VIELFÄLTIGE

---

## Geo



**Weiß Hochglanz**  
545 x 430 x 150 mm



**Edelweiß**  
545 x 430 x 150 mm



**Taupe Matt**  
545 x 430 x 150 mm



**Weiß Hochglanz**  
595 x 425 x 150 mm



**Edelweiß**  
595 x 425 x 150 mm



**Taupe Matt**  
595 x 425 x 150 mm

---

**HINWEIS:** Die Schalen der Serie Geo gibt es auch mit Überlaufloch.

---

# FORMEN

---



**Schwarz Hochglanz**  
545 x 430 x 150 mm



**Schwarz Matt**  
545 x 430 x 150 mm



**Schwarz Hochglanz**  
595 x 425 x 150 mm



**Schwarz Matt**  
595 x 425 x 150 mm

---

**HINWEIS:** Passende WCs finden Sie in den Serien Sento und Metropole.

---

**OPTIONS**



# METROPOLE

## LEIDENSCHAFT DER UNABHÄNGIGKEIT

Urbaner Charakter. Weltoffen und minimalistisch.

Die Linie Metropole – für das Bad der grenzenlosen Unabhängigkeit.



---

Urbane Freiheit und minimalistische Reinheit – dafür stehen die Aufsatzschalen der Linie Metropole. Entwickelt vom berühmten Designbüro NOA. Metropole vereint Funktionalität und Ästhetik.

---

---

Wie gemacht für echte  
Großstädter und urbane  
Familien. Mit dieser  
Badkollektion entstehen  
Rückzugsorte in den  
pulsierenden Metropolen  
dieser Welt.

---







**METROPOLE**

# KLARE

---



400 x 400 x 90/165 mm



400 x 400 x 90/165 mm

---



500 x 400 x 90/160 mm



500 x 400 x 90/160 mm

---



600 x 400 x 90/160 mm



600 x 400 x 90/160 mm

---



795 x 400 x 90/160 mm



795 x 400 x 90/160 mm

---

**HINWEIS:** Passende WCs finden Sie in der Serie Metropole.

---

# FORMEN

---



ø 445 x 90/165 mm



ø 445 x 90/165 mm



595 x 455 x 90/165 mm



595 x 455 x 90/165 mm



445 x 450 x 90/165 mm



445 x 450 x 90/165 mm



595 x 455 x 90/165 mm



595 x 455 x 90/165 mm







# GESAMTÜ



# BERSICHT

## Aufsatzschale

**INFORMATIONEN:**

- ohne Überlaufloch
- inkl. Schaftventil mit Ventildeckel Keramik # 6392
- Material: Sanitärkeramik
- antibakterielle Glasur Vitra Hygiene
- Oberflächenveredelung Vitra Clean



Weiß Hochglanz  
B x T x H (mm)  
600 x 545 x 180/135



Weiß Hochglanz  
ø x H (mm)  
500 x 130



Weiß Hochglanz  
B x T x H (mm)  
535 x 515 x 190/140



Weiß Hochglanz  
B x T x H (mm)  
855 x 510 x 185/155



Schwarz Hochglanz  
B x T x H (mm)  
600 x 545 x 180/135



Schwarz Hochglanz  
ø x H (mm)  
500 x 130



Schwarz Hochglanz  
B x T x H (mm)  
535 x 515 x 190/140



Schwarz Hochglanz  
B x T x H (mm)  
855 x 510 x 185/155

## Aufsatzschale

**INFORMATIONEN:**

- ohne Überlaufloch
- inkl. Schaftventil mit Ventildeckel Keramik # 6392
- Material: Sanitärkeramik
- antibakterielle Glasur Vitra Hygiene
- Oberflächenveredelung Vitra Clean



Weiß Hochglanz  
ø x H (mm)  
400 x 140

## Monoblock

**INFORMATIONEN:**

- ohne Überlaufloch
- inkl. Schaftventil mit Ventildeckel Keramik # 6392
- Material: Sanitärkeramik
- antibakterielle Glasur Vitra Hygiene
- Oberflächenveredelung Vitra Clean



Weiß Hochglanz  
ø x H (mm)  
400 x 850



## Aufsatzschale I rechteckig hoch

**INFORMATIONEN:**

- ohne Überlaufloch
- inkl. Schaftventil mit Ventildeckel Keramik # 6392
- Material: Sanitärkeramik CERAFINE
- antibakterielle Glasur VitrA Hygiene
- Oberflächenveredelung VitrA Clean



Weiß Hochglanz  
 B x T x H (mm)  
 450 x 380 x 215



Edelweiß  
 B x T x H (mm)  
 450 x 380 x 215



Taupe Matt  
 B x T x H (mm)  
 450 x 380 x 215



Schwarz Matt  
 B x T x H (mm)  
 450 x 380 x 215



Tonerde Matt  
 B x T x H (mm)  
 450 x 380 x 215



Moos Matt  
 B x T x H (mm)  
 450 x 380 x 215



Rote Erde Matt  
 B x T x H (mm)  
 450 x 380 x 215

High-End-  
 Werkstoff  
 CERAFINE

Produkte aus CERAFINE werden bei wesentlich höheren Temperaturen gebrannt. Das steigert die Material-Robustheit und ermöglicht so eine ungewöhnlich dünnwandige, aber dennoch äußerst stabile Weiterverarbeitung.

## Aufsatzschale I rechteckig flach

**INFORMATIONEN:**

- ohne Überlaufloch
- inkl. Schaftventil mit Ventildeckel Keramik # 6392
- Material: Sanitärkeramik
- antibakterielle Glasur VitrA Hygiene
- Oberflächenveredelung VitrA Clean



Weiß Hochglanz  
 B x T x H (mm)  
 450 x 380 x 135



Edelweiß  
 B x T x H (mm)  
 450 x 380 x 135



Taupe Matt  
 B x T x H (mm)  
 450 x 380 x 135



Schwarz Matt  
 B x T x H (mm)  
 450 x 380 x 135



Tonerde Matt  
 B x T x H (mm)  
 450 x 380 x 135



Moos Matt  
 B x T x H (mm)  
 450 x 380 x 135



Rote Erde Matt  
 B x T x H (mm)  
 450 x 380 x 135

## Aufsatzschale I asymmetrisch

**INFORMATIONEN:**

- ohne Überlaufloch
- inkl. Schaftventil mit Ventildeckel Keramik # 6392
- Material: Sanitärkeramik
- antibakterielle Glasur VitrA Hygiene
- Oberflächenveredelung VitrA Clean



Weiß Hochglanz  
 B x T x H (mm)  
 470 x 400 x 130



Edelweiß  
 B x T x H (mm)  
 470 x 400 x 130



Taupe Matt  
 B x T x H (mm)  
 470 x 400 x 130



Schwarz Matt  
 B x T x H (mm)  
 470 x 400 x 130



Tonerde Matt  
 B x T x H (mm)  
 470 x 400 x 130



Moos Matt  
 B x T x H (mm)  
 470 x 400 x 130



Rote Erde Matt  
 B x T x H (mm)  
 470 x 400 x 130

## Monoblock

**INFORMATIONEN:**

- ohne Überlaufloch
- inkl. Schaftventil mit Ventildeckel Keramik # 6392
- Material: Sanitärkeramik
- antibakterielle Glasur VitrA Hygiene
- Oberflächenveredelung VitrA Clean



Weiß Hochglanz  
B x T x H (mm)  
485 x 525 x 850



Edelweiß  
B x T x H (mm)  
485 x 525 x 850



Taupe Matt  
B x T x H (mm)  
485 x 525 x 850



Schwarz Matt  
B x T x H (mm)  
485 x 525 x 850



Tonerde Matt  
B x T x H (mm)  
485 x 525 x 850



Moos Matt  
B x T x H (mm)  
485 x 525 x 850



Rote Erde Matt  
B x T x H (mm)  
485 x 525 x 850

**INFORMATIONEN:**

- mit Überlaufloch
- inkl. Schaftventil mit Ventildeckel Keramik # 6392
- Material: Sanitärkeramik
- antibakterielle Glasur VitrA Hygiene
- Oberflächenveredelung VitrA Clean



Weiß Hochglanz  
B x T x H (mm)  
485 x 525 x 850



Edelweiß  
B x T x H (mm)  
485 x 525 x 850



Taupe Matt  
B x T x H (mm)  
485 x 525 x 850



Schwarz Matt  
B x T x H (mm)  
485 x 525 x 850



Tonerde Matt  
B x T x H (mm)  
485 x 525 x 850



Moos Matt  
B x T x H (mm)  
485 x 525 x 850



Rote Erde Matt  
B x T x H (mm)  
485 x 525 x 850

## Aufsatzschale | asymmetrisch

**INFORMATIONEN:**

- ohne Überlaufloch
- inkl. Schaftventil mit Ventildeckel Keramik # 6392
- Material: Sanitärkeramik CERAFINE
- antibakterielle Glasur VitrA Hygiene
- Oberflächenveredelung VitrA Clean



Weiß Hochglanz  
B x T x H (mm)  
560 x 440 x 145



Edelweiß  
B x T x H (mm)  
560 x 440 x 145



Taupe Matt  
B x T x H (mm)  
560 x 440 x 145



Schwarz Matt  
B x T x H (mm)  
560 x 440 x 145

High-End-  
Werkstoff  
CERAFINE

## Aufsatzschale | rund

**INFORMATIONEN:**

- ohne Überlaufloch
- inkl. Schaftventil mit Ventildeckel Keramik # 6392
- Material: Sanitärkeramik CERAFINE
- antibakterielle Glasur VitrA Hygiene
- Oberflächenveredelung VitrA Clean



Weiß Hochglanz  
ø x H (mm)  
400 x 145



Edelweiß  
ø x H (mm)  
400 x 145



Taupe Matt  
ø x H (mm)  
400 x 145



Schwarz Matt  
ø x H (mm)  
400 x 145

High-End-  
Werkstoff  
CERAFINE

## Aufsatzschale | trapezförmig

**INFORMATIONEN:**

- ohne Überlaufloch
- inkl. Schaftventil mit Ventildeckel Keramik # 6392
- Material: Sanitärkeramik CERAFINE
- antibakterielle Glasur VitrA Hygiene
- Oberflächenveredelung VitrA Clean



Weiß Hochglanz  
B x T x H (mm)  
625 x 425 x 145



Edelweiß  
B x T x H (mm)  
625 x 425 x 145



Taupe Matt  
B x T x H (mm)  
625 x 425 x 145



Schwarz Matt  
B x T x H (mm)  
625 x 425 x 145

High-End-  
Werkstoff  
CERAFINE

## Aufsatzschale | rechteckig

**INFORMATIONEN:**

- ohne Überlaufloch
- inkl. Schaftventil mit Ventildeckel Keramik # 6392
- Material: Sanitärkeramik CERAFINE
- antibakterielle Glasur VitrA Hygiene
- Oberflächenveredelung VitrA Clean



Weiß Hochglanz  
B x T x H (mm)  
475 x 410 x 145



Edelweiß  
B x T x H (mm)  
475 x 410 x 145



Taupe Matt  
B x T x H (mm)  
475 x 410 x 145



Schwarz Matt  
B x T x H (mm)  
475 x 410 x 145

High-End-  
Werkstoff  
CERAFINE

## Aufsatzschale | oval

**INFORMATIONEN:**

- ohne Überlaufloch
- inkl. Schaftventil mit Ventildeckel Keramik # 6392
- Material: Sanitärkeramik CERAFINE
- antibakterielle Glasur VitrA Hygiene
- Oberflächenveredelung VitrA Clean



Weiß Hochglanz  
B x T x H (mm)  
590 x 405 x 145



Edelweiß  
B x T x H (mm)  
590 x 405 x 145



Taupe Matt  
B x T x H (mm)  
590 x 405 x 145



Schwarz Matt  
B x T x H (mm)  
590 x 405 x 145

High-End-  
Werkstoff  
CERAFINE

## Aufsatzschale I rund

### INFORMATIONEN:

- für Aufsatz-, Einbau- und Unterbau
- ohne Überlaufloch
- Material: Sanitärkeramik
- antibakterielle Glasur Vitra Hygiene



Weiß  
ø x H (mm)  
375/400 x 140  
(Innen-/Außenmaß)



Weiß, mit Vitra Clean  
ø x H (mm)  
375/400 x 140  
(Innen-/Außenmaß)



Schwarz,  
mit/ohne Vitra Clean  
ø x H (mm)  
375/400 x 140  
(Innen-/Außenmaß)



Perlmutter-Weiß/-Schwarz  
ø x H (mm)  
375/400 x 140  
(Innen-/Außenmaß)



Terracotta/blau  
ø x H (mm)  
375/400 x 140  
(Innen-/Außenmaß)

## Aufsatzschale I rechteckig

### INFORMATIONEN:

- für Aufsatz-, Einbau- und Unterbau
- ohne Überlaufloch
- Material: Sanitärkeramik
- antibakterielle Glasur Vitra Hygiene



Weiß  
B x T x H (mm)  
360/385 x 360/385 x 140  
(Innen-/Außenmaß)



Weiß, mit Vitra Clean  
B x T x H (mm)  
360/385 x 360/385 x 140  
(Innen-/Außenmaß)



Perlmutter-Weiß/-Schwarz  
B x T x H (mm)  
360/385 x 360/385 x 140  
(Innen-/Außenmaß)



Weiß  
B x T x H (mm)  
560/595 x 365/395 x 145  
(Innen-/Außenmaß)



Weiß, mit Vitra Clean  
B x T x H (mm)  
560/595 x 365/395 x 145  
(Innen-/Außenmaß)



**Aufsatzschale | Geo**

**INFORMATIONEN:**  
 – Material: Sanitärkeramik  
 – antibakterielle Glasur  
 VitrA Hygiene  
 – Oberflächenveredelung  
 VitrA Clean wählbar

**Weiß Hochglanz**



ohne Überlaufloch



mit Überlaufloch  
 B x T x H (mm)  
 545 x 400 x 170

**Edelweiß**



ohne Überlaufloch



mit Überlaufloch  
 B x T x H (mm)  
 545 x 400 x 170

**Taupe Matt**



ohne Überlaufloch



mit Überlaufloch  
 B x T x H (mm)  
 545 x 400 x 170

**Schwarz Hochglanz**



ohne Überlaufloch



mit Überlaufloch  
 B x T x H (mm)  
 545 x 400 x 170

**Schwarz Matt**



ohne Überlaufloch



mit Überlaufloch  
 B x T x H (mm)  
 545 x 400 x 170



ohne Überlaufloch



mit Überlaufloch  
 B x T x H (mm)  
 545 x 430 x 150



ohne Überlaufloch



mit Überlaufloch  
 B x T x H (mm)  
 545 x 430 x 150



ohne Überlaufloch



mit Überlaufloch  
 B x T x H (mm)  
 545 x 430 x 150



ohne Überlaufloch



mit Überlaufloch  
 B x T x H (mm)  
 545 x 430 x 150



ohne Überlaufloch



mit Überlaufloch  
 B x T x H (mm)  
 545 x 430 x 150



ohne Überlaufloch



mit Überlaufloch  
 B x T x H (mm)  
 595 x 395 x 170



ohne Überlaufloch



mit Überlaufloch  
 B x T x H (mm)  
 595 x 395 x 170



ohne Überlaufloch



mit Überlaufloch  
 B x T x H (mm)  
 595 x 395 x 170



ohne Überlaufloch



mit Überlaufloch  
 B x T x H (mm)  
 595 x 395 x 170



ohne Überlaufloch



mit Überlaufloch  
 B x T x H (mm)  
 595 x 395 x 170



ohne Überlaufloch



mit Überlaufloch  
 B x T x H (mm)  
 595 x 425 x 150



ohne Überlaufloch



mit Überlaufloch  
 B x T x H (mm)  
 595 x 425 x 150



ohne Überlaufloch



mit Überlaufloch  
 B x T x H (mm)  
 595 x 425 x 150



ohne Überlaufloch



mit Überlaufloch  
 B x T x H (mm)  
 595 x 425 x 150



ohne Überlaufloch



mit Überlaufloch  
 B x T x H (mm)  
 595 x 425 x 150

## Aufsatzschale | Geo

**INFORMATIONEN:**

- Material: Sanitärkeramik
- antibakterielle Glasur  
VitrA Hygiene
- Oberflächenveredelung  
VitrA Clean wählbar



Weiß Hochglanz  
ohne Überlaufloch  
B x T x H (mm)  
380 x 380 x 150



Edelweiß  
ohne Überlaufloch  
B x T x H (mm)  
380 x 380 x 150



Taupe Matt  
ohne Überlaufloch  
B x T x H (mm)  
380 x 380 x 150



Schwarz Hochglanz  
ohne Überlaufloch  
B x T x H (mm)  
380 x 380 x 150



Schwarz Matt  
ohne Überlaufloch  
B x T x H (mm)  
380 x 380 x 150

## Aufsatzschale | Nuo

**INFORMATIONEN:**

- Material: Sanitärkeramik
- antibakterielle Glasur  
VitrA Hygiene
- Oberflächenveredelung  
VitrA Clean wählbar



Weiß Hochglanz  
ohne Überlaufloch  
B x T x H (mm)  
500 x 380 x 155



Weiß Hochglanz  
ohne Überlaufloch  
B x T x H (mm)  
600 x 380 x 155



Weiß Hochglanz  
mit Überlaufloch  
B x T x H (mm)  
500 x 380 x 155



Weiß Hochglanz  
mit Überlaufloch  
B x T x H (mm)  
600 x 380 x 155

## Aufsatzschale | Shift

**INFORMATIONEN:**

- Material: Sanitärkeramik
- antibakterielle Glasur  
VitrA Hygiene
- Oberflächenveredelung  
VitrA Clean wählbar



Weiß Hochglanz  
B x T x H (mm)  
550 x 380 x 135

## Aufsatzschale | rechteckig

### INFORMATIONEN:

- mit Überlaufloch
- Material: Sanitärkeramik
- antibakterielle Glasur  
VitrA Hygiene
- Oberflächenveredelung  
VitrA Clean wählbar



Wei Hochglanz  
B x T x H (mm)  
395 x 400 x 90/165



Wei Hochglanz  
B x T x H (mm)  
500 x 400 x 90/165



Wei Hochglanz  
B x T x H (mm)  
600 x 400 x 90/160



Wei Hochglanz  
B x T x H (mm)  
795 x 400 x 90/165

## Aufsatzschale | rechteckig

### INFORMATIONEN:

- ohne Überlaufloch
- Material: Sanitärkeramik
- antibakterielle Glasur  
VitrA Hygiene
- Oberflächenveredelung  
VitrA Clean wählbar



Wei Hochglanz  
B x T x H (mm)  
395 x 400 x 90/165



Wei Hochglanz  
B x T x H (mm)  
500 x 400 x 90/165



Wei Hochglanz  
B x T x H (mm)  
600 x 400 x 90/160



Wei Hochglanz  
B x T x H (mm)  
795 x 400 x 90/165

## Aufsatzschale | rund

### INFORMATIONEN:

- Material: Sanitärkeramik
- antibakterielle Glasur  
VitrA Hygiene
- Oberflächenveredelung  
VitrA Clean wählbar



Wei Hochglanz  
mit Überlaufloch  
ø x H (mm)  
445 x 90/165



Wei Hochglanz  
ohne Überlaufloch  
ø x H (mm)  
445 x 90/165



Wei Hochglanz  
mit Überlaufloch  
B x T x H (mm)  
445 x 450 x 90/165



Wei Hochglanz  
ohne Überlaufloch  
B x T x H (mm)  
445 x 450 x 90/165

## Aufsatzschale | oval

### INFORMATIONEN:

- Material: Sanitärkeramik
- antibakterielle Glasur  
VitrA Hygiene
- Oberflächenveredelung  
VitrA Clean wählbar



Wei Hochglanz  
mit Überlaufloch  
B x T x H (mm)  
595 x 455 x 90/165



Wei Hochglanz  
ohne Überlaufloch  
B x T x H (mm)  
595 x 455 x 90/165



Wei Hochglanz  
mit Überlaufloch  
B x T x H (mm)  
595 x 455 x 90/165



Wei Hochglanz  
ohne Überlaufloch  
B x T x H (mm)  
595 x 455 x 90/165

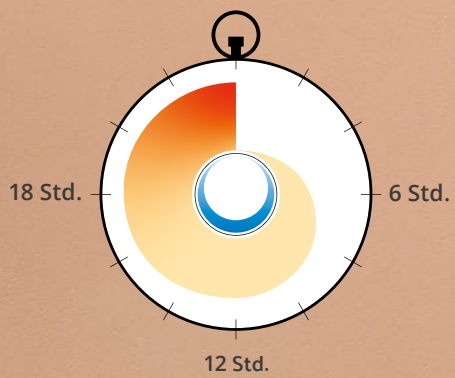
## Monoblock Waschtisch

### INFORMATIONEN:

- ohne Überlaufloch
- freistehend
- bodenstehend
- inkl. Montagmaterial
- Material: Sanitärkeramik
- antibakterielle Glasur  
VitrA Hygiene
- Oberflächenveredelung  
VitrA Clean wählbar



Wei Hochglanz  
B x T x H (mm)  
500 x 400 x 850



■ mit Vitra Hygiene ■ ohne Vitra Hygiene





## Vitra Hygiene – die antibakterielle Glasur

Hygiene spielt in jedem Bad eine wesentliche Rolle. Nicht nur in stark frequentierten Bereichen wie Hotels, Krankenhäusern, Schulen, Kindergärten, Altenheimen oder Stadien, sondern auch im privaten Bereich – überall dort, wo sich Keime schnell vermehren.

Alle keramischen Vitra Produkte sind standardmäßig und ohne Aufpreis mit Vitra Hygiene ausgestattet, eine von Vitra entwickelte einzigartige, antibakterielle Glasur, die Keimwachstum in feuchten Badumgebungen reduziert. Damit stellen Sie automatisch sicher, dass 99,9 Prozent aller Keime von Beginn an eliminiert werden. Vitra Hygiene wurde nach internationalen Standards wie ISO 22196, JIS Z 2801, ASTM E 3031-15 und TSE 13420 getestet und ist nachweislich wirksam gegen gramnegative (E. coli) und grampositive (S. aureus) Bakterien.

Alle Außen- und Innenflächen eines keramischen Vitra-Produkts werden vor dem Brennen in einem Prozess, der einen lebenslangen Schutz für die Sanitärkeramik garantiert, mit der Schutzglasur beschichtet. D. h. Ihr Vitra-Produkt verliert seine schützende Eigenschaft auch nicht nach Jahren intensiver Nutzung und Pflege. Weniger umweltschädliche Chemikalien werden zur Reinigung benötigt. Bessere Hygiene mit Vitra Hygiene!



## Vitra Clean – die optionale Oberflächenveredelung

Vitra Clean ist ein spezielles Beschichtungsverfahren, das die Oberflächenspannung der Sanitärkeramik erhöht, sodass Schmutz einfach mit ein wenig Wasser abgespült werden kann. Mit dieser einzigartigen Technologie wird die Entstehung von lästigen Kalkablagerungen und anderen Flecken deutlich vermindert.

- Wasser und Stoffe, die sich an der Oberfläche absetzen können, perlen durch die Vitra Clean Beschichtung einfach ab.
- Vitra Clean erhöht den Kontaktwinkel zwischen Wasser und Keramikoberfläche.
- Einfachere Reinigung als bei herkömmlicher Beschichtung.
- Anwendbar für alle Arten von Waschtischen, WCs und Bidets.

Vitra Clean in Kombination mit Vitra Hygiene erleichtert die Reinigung, verschafft der Oberfläche jedoch keine selbstreinigenden Eigenschaften. Ihr Vitra-Produkt bedarf weiterhin einer regelmäßigen Reinigung.





Dr. Nejat Eczacıbaşı

---

## Bleibende Werte

Als leistungsstarker Wettbewerber auf internationalen Märkten ist Vitra heute einer der weltweit führenden Anbieter von Bäderausstattungen, mit einer vollständigen Angebotspalette. Siebzig Prozent der Produktion werden über ein effizientes Vertriebsnetz im Ausland verkauft.

Diese außergewöhnliche Leistung ist in der unerschütterlichen Vision des Gründers verankert. Dr. Nejat Eczacıbaşı betonte stets, dass dauerhafter Erfolg harte Arbeit, Risikobereitschaft und Innovation erfordert: „Erfolg hat, wer den einfachen Weg meidet und sich mutig für Innovation und Fortschritt einsetzt.“

### Die Chronologie des Vitra Logos



1966 – 1979

1979 – 1990

1990 – 2002

2002 – 2006

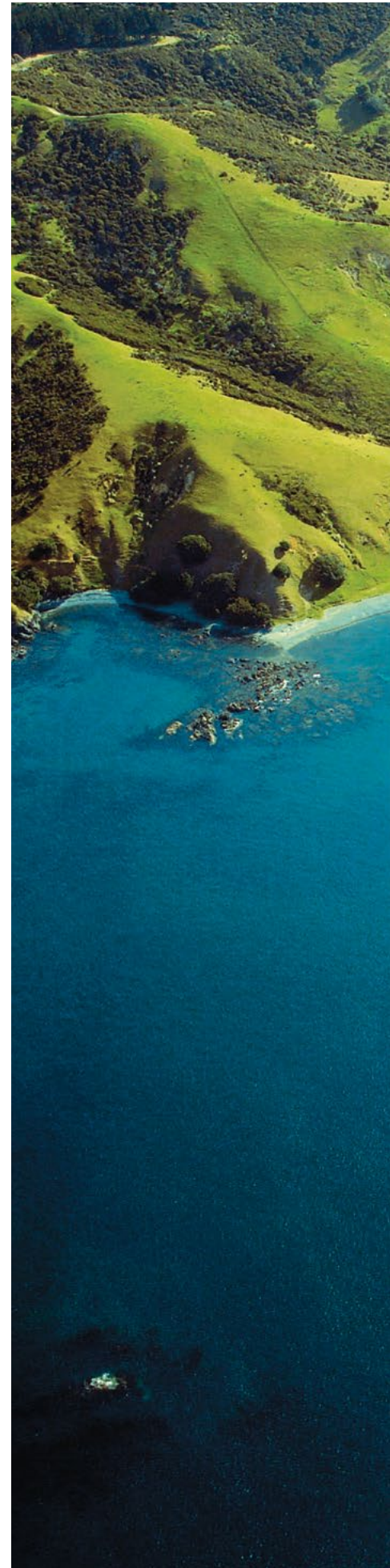
2006 – bis heute

---

## Ein Versprechen an die Zukunft



Als großer Hersteller mit einem globalen Publikum liegt uns bei Vitra die Zukunft unseres blauen Planeten sehr am Herzen. Aus diesem Grund unternehmen wir konkrete Maßnahmen, um die natürlichen Ressourcen zu schonen. Zu diesem Zweck haben wir die Initiative Blue Life eingeführt. Hierbei handelt es sich um eine Reihe von Richtlinien, deren Ziel es ist, unsere Auswirkungen auf die Umwelt zu mindern. Für uns ist Blue Life eine Produktions-, Design- und Managementphilosophie – von der Rohstoffgewinnung bis hin zum fertigen Produkt. Jedes Produkt wird vom ersten Konzept an unter dem Gesichtspunkt der Nachhaltigkeit entworfen: Alle unsere Produkte sind langlebig, hochwertig verarbeitet und folgen den Grundsätzen des schlanken Designs, damit sie möglichst wenig Ressourcen und Materialien verbrauchen.









Innovation Centre, Bozüyük

---

## Zukunftsweisende Innovation

Im türkischen Bozüyük, Bilecik, in der Nähe der Hauptproduktionsstätte, befindet sich das Vitra Innovationszentrum (Vitra Innovation Centre). Es dient als Hauptsitz der F&E-Aktivitäten der Marke, an dem ein starkes Team vorwiegend an der Material-, Prozess-, Produkt- und Technologieentwicklung arbeitet. Hier werden auch Kooperationsprojekte mit Universitäten und externen Beratern koordiniert.

Für das Vitra Innovationszentrum sind alle Wissenschafts- und Industriezweige, von der Elementardynamik bis hin zur Nanotechnologie und -elektronik, Bestandteil der Forschung.

---

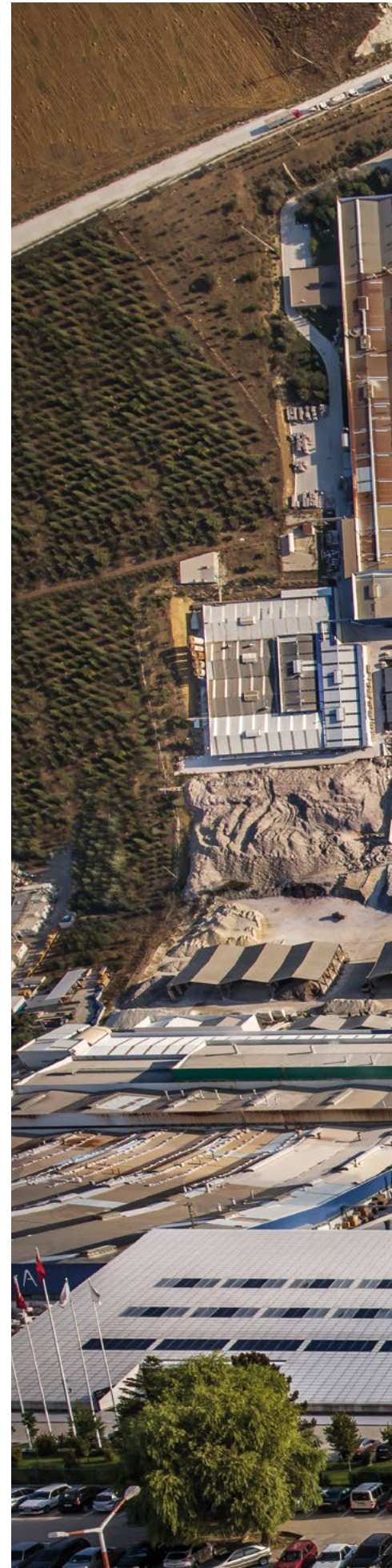
## Leistungsstärke in Perfektion

Als Komplettanbieter stellt die Eczacıbaşı Building Products Division jährlich 5,6 Millionen Sanitärkeramiken, 30 Millionen Quadratmeter Keramik- und Porzellanfliesen, 2 Millionen Armaturen, 350.000 Bade- und Duschwannen und 400.000 Badmöbel Module her.

Sorgfältig auf einen minimalen Ressourcenverbrauch abgestimmt, entstehen in hochmodernen Fabriken und Anlagen anspruchsvolle Designs, die alle globalen und lokalen Standards erfüllen, während sie gleichzeitig den ökologischen Fußabdruck von Vitra schrittweise reduzieren.

Die Vitra Produktionsstätten:

- Bozüyük, Bilecik, Türkei
- Tuzla, Istanbul, Türkei
- Serpukhov, Moskau Oblast, Russland









**VitrA Bad Deutschland**

Agrippinawerft 24  
50678 Köln  
Tel.: +49 221 277 368-0  
Fax: +49 221 277 368-500  
[www.vitra-studio.de](http://www.vitra-studio.de)  
[www.vitra-bad.de](http://www.vitra-bad.de)  
[info@vitra-bad.de](mailto:info@vitra-bad.de)

**VitrA Türkei**

Büyükdere Cad. Ali Kaya Sok. No: 5  
Levent 34394 İstanbul  
Tel.: +90 212 350 80 00  
Fax: +90 212 350 84 45  
[www.vitra.com.tr](http://www.vitra.com.tr)

**VitrA UK**

Park 34 Collet Way,  
Didcot Oxon OX11 7WB  
Tel.: +44 1235 750 990  
Fax: +44 1235 750 985  
[www.vitra.co.uk](http://www.vitra.co.uk)

**VitrA Frankreich**

Z.I. Le Poirier - CS 80019  
28132 Nogent Le Roi Cedex  
Tel.: +33 2 37 38 69 92  
Fax: +33 2 37 51 43 94  
[france.vitrabathrooms.com](http://france.vitrabathrooms.com)

**VitrA Italien**

Viale San Pietro 83  
41049 Sassuolo (Mo),  
Tel.: +39 0536 1818100  
[www.vitraglobal.com](http://www.vitraglobal.com)

**VitrA UAE**

Jumeirah Business Centre 5  
Unit 1006 No. W1 Jumeirah  
Lake Towers, Dubai,  
Tel.: +971 52-276-7386  
Fax: +971 4-457 2467  
[www.vitraglobal.com](http://www.vitraglobal.com)

**VitrA Indien**

B-102, Duro-lite House, Opp. SAB TV  
Building, New Link Road, Andheri (West),  
Mumbai 400053  
Tel.: +91 22-6708 5000  
[www.vitraglobal.com](http://www.vitraglobal.com)

**VitrA Russland**

9, Varshavskoe Highway, Bldg.1  
Danilovskaya Manufactory  
Block 'Sitssev', 4 Entr., 1st Floor  
Moskau 117105  
Tel.: +7 495 221 76 11 (ext. 1101)  
[www.vitra-russia.ru](http://www.vitra-russia.ru)

**VitrA International**

Büyükdere Cad. Ali Kaya Sok. No: 5  
Levent 34394 İstanbul  
Tel.: +90 212 350 80 00  
Fax: +90 212 350 84 45  
[www.vitraglobal.com](http://www.vitraglobal.com)  
[export@vitra.com.tr](mailto:export@vitra.com.tr)

VitrA 03/2022 Wir behalten uns das Recht auf technische und farbliche Änderungen ohne vorherige Ankündigung vor.

VitrA